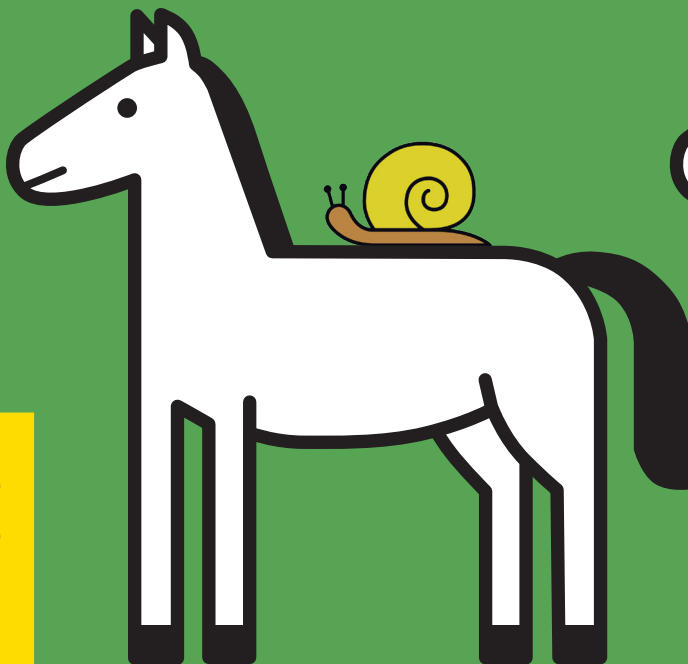


MATHE - NA KLAR!

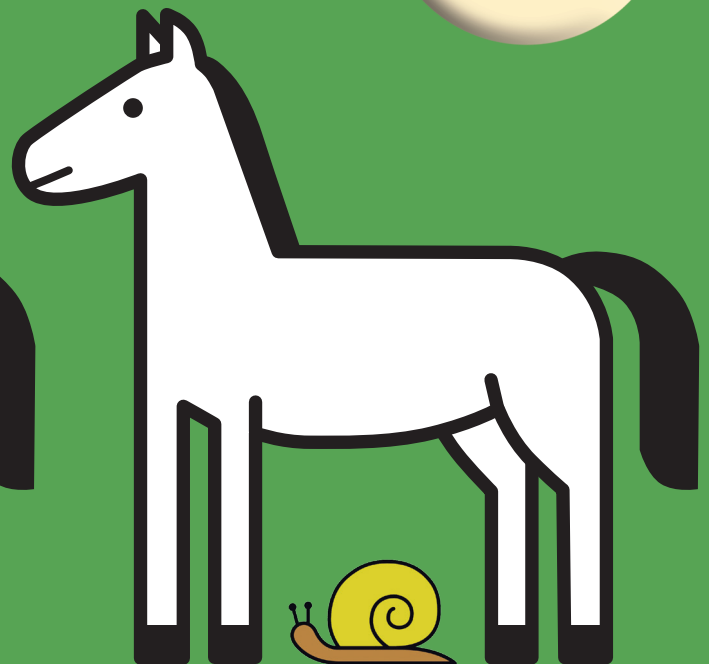
Pränumerik Raumordnungsbegriffe

Differenzierte Arbeitsblätter zur systematischen Förderung

Mit
METACOM
Symbolen



AVF



UNTER

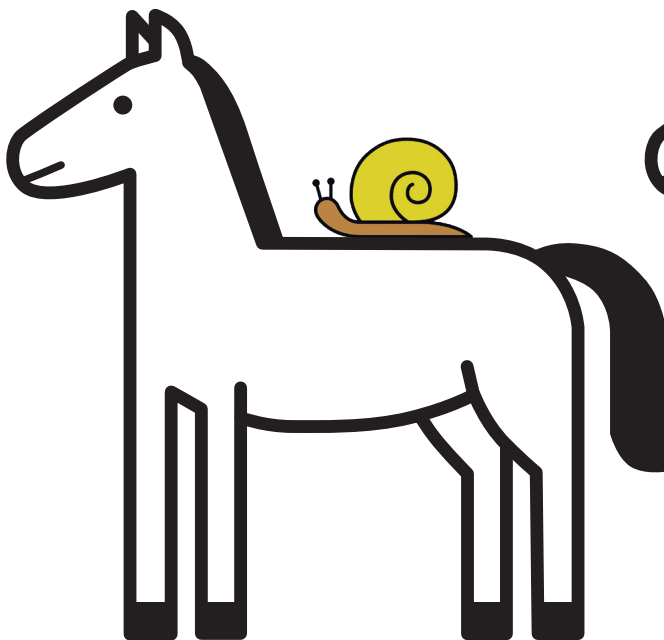


MATHE - NA KLAR!

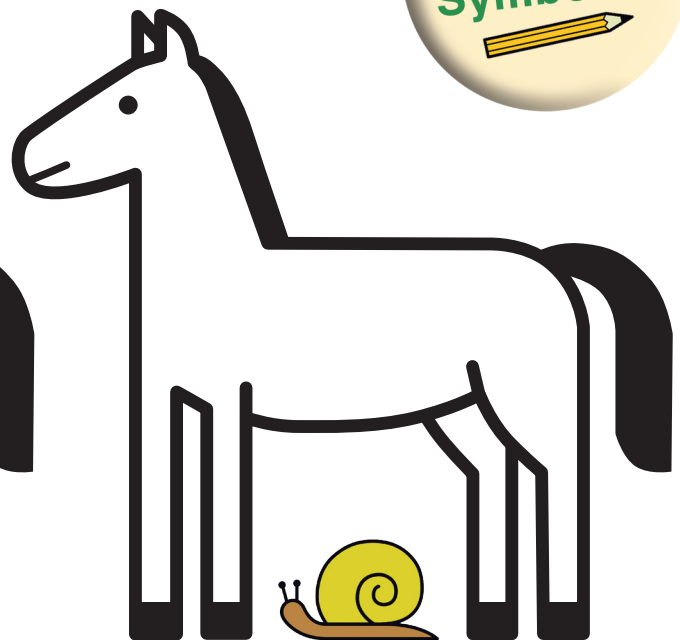
Pränumerik Raumordnungsbegriffe

Differenzierte Arbeitsblätter zur
systematischen Förderung

Mit
METACOM
Symbolen



AVF



UNTER

Impressum

Titel

Sonderpädagogische Förderung – Geistige Entwicklung

Mathe – na klar!

Pränumerik: Raumordnungsbegriffe

Differenzierte Arbeitsblätter zur systematischen Förderung

Autorinnen

Anne Miller und Nina Vink

Illustrationen

METACOM-Symbole © Annette Kitzinger

(Aus didaktischen Gründen wurden einige METACOM-Symbole verändert.

Dazu zählen z.B. farbliche Veränderungen oder Zusammensetzungen aus mehreren Symbolen.)

Druck

Athesia Druck GmbH, Bozen, IT



Verlag an der Ruhr

Mülheim an der Ruhr

www.verlagruhr.de

Geeignet für die Altersstufen 4–10

Urheberrechtlicher Hinweis

Das Werk und seine Teile sind urheberrechtlich geschützt. Jede Verwendung in anderen als den gesetzlich zugelassenen Fällen oder außerhalb dieser Bedingungen bedarf der vorherigen schriftlichen Einwilligung des Verlages.

Im Werk vorhandene Kopiervorlagen dürfen vervielfältigt werden, allerdings nur für Schüler*innen der eigenen Klasse/des eigenen Kurses. Die dazu notwendigen Informationen (Buchtitel, Verlag und Autorinnen) haben wir für Sie als Service bereits mit eingedruckt. Diese Angaben dürfen weder verändert noch entfernt werden. Die Weitergabe von Kopiervorlagen oder Kopien (auch von Ihnen veränderte) an Kolleg*innen, Eltern oder Schüler*innen anderer Klassen/Kurse ist nicht gestattet.

Editierbare Vorlagen dürfen bearbeitet, gespeichert und für Schüler*innen der eigenen Klasse/des eigenen Kurses vervielfältigt werden. Der Verlag untersagt ausdrücklich das digitale Speichern und Zurverfügungstellen dieser Materialien in Netzwerken (das gilt auch für Intranets

von Schulen und sonstigen Bildungseinrichtungen), per E-Mail, Internet oder sonstigen elektronischen Medien außerhalb der gesetzlichen Grenzen. Kein Verleih. Keine gewerbliche Nutzung.

Näheres zu unseren Lizenzbedingungen können Sie unter www.verlagruhr.de/lizenzbedingungen/ nachlesen.

Bitte beachten Sie zusätzlich die Informationen unter www.schulbuchkopie.de.

Soweit in diesem Produkt Personen fotografisch abgebildet sind und ihnen von der Redaktion fiktive Namen, Berufe, Dialoge u. Ä. zugeordnet oder diese Personen in bestimmte Kontexte gesetzt werden, dienen diese Zuordnungen und Darstellungen ausschließlich der Veranschaulichung und dem besseren Verständnis des Inhalts.

© Verlag an der Ruhr 2023

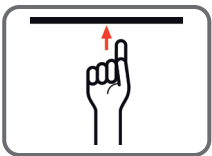
ISBN 978-3-8346-6146-3

Vorwort

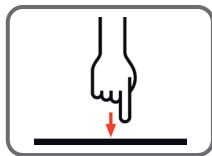
Arbeitsblätter

Auf jedem Arbeitsblatt sind die Aufgaben in Text und Bild dargestellt. Durch sich wiederholende Aufgabenstellungen und klare Symboldarstellungen (METACOM-Symbole) ist es den Schüler*innen möglich, die Arbeitsaufträge selbst zu lesen. Auf diese Weise erfahren sie Möglichkeiten eigenständigen Handelns.

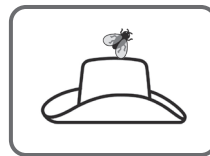
Die Arbeitsblätter in diesem Themenheft sind mit folgenden Symbolen gekennzeichnet:



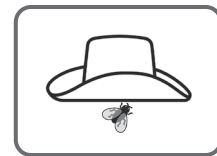
oben



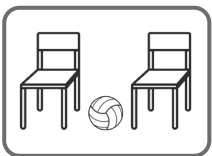
unten



auf



unter



zwischen



neben



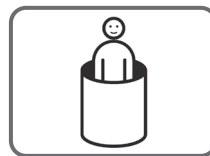
neben



hinter

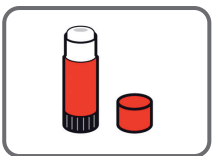


vor

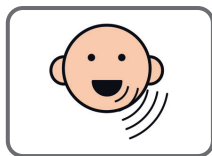


in/im

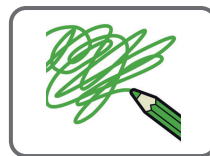
Folgende Symbole finden Sie auf den Arbeitsblättern:



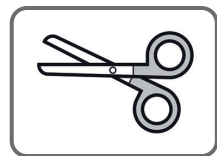
kleben



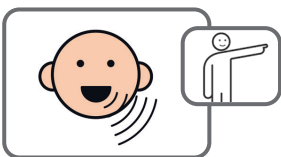
sprechen



ausmalen



ausschneiden



sprechen und zeigen



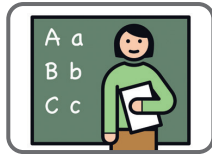
ich

→ Die Arbeitsaufträge sind so gestaltet, dass dabei Grundfertigkeiten, wie Einkreisen, Ausmalen, Bilderlesen, Schneiden und Kleben, geübt werden.

Vorwort

Materialien für Stundeneinstiege, Kleingruppenangebote und Tafelbilder

Das Material innerhalb dieser Kategorie ist mit dem folgenden Symbol gekennzeichnet: Dieses Symbol finden Sie jeweils oben rechts auf den Materialseiten. Die Materialien können ausgeschnitten und laminiert werden. Es bietet sich an, einige der Materialien mit Magnetband zu versehen (für die Verwendung an Tafel oder Whiteboard).

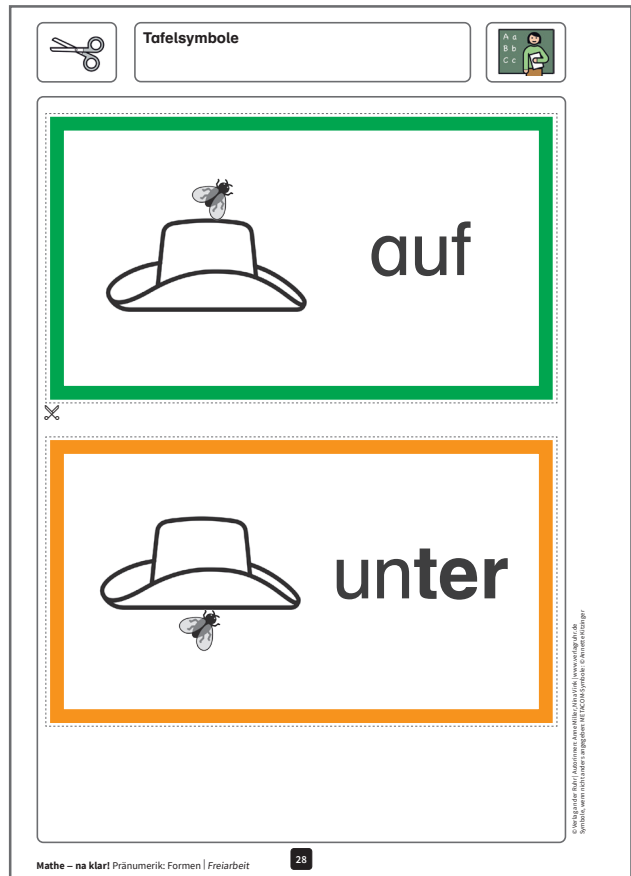


Mit dem Tafel-/Kleingruppenmaterial können Sie Einführungen und Lernsituationen gestalten. Im Rahmen von Übungssequenzen können Sie die Schüler*innen Abbildungen von Gegenständen (z. B. S. 29/30) entsprechend einer Anweisung („Der Ball liegt UNTEN im Regal.“) platzieren lassen oder diese Handlungen an der Tafel demonstrieren.

Beispiel für die Verwendung der Materialien:

Üben Sie die Raumordnungsbegriffe an Realgegenständen z. B. auf folgende Art: Alle Schüler*innen sitzen im Halbkreis und erhalten die Kärtchen mit den Raumordnungsbegriffen „auf“ und „unter“.

In der Mitte steht ein Tisch. Legen Sie einen beliebigen Gegenstand „auf“ den Tisch und fordern Sie die Kinder auf, ihre Kärtchen hochzuhalten. Die Schüler*innen entscheiden sich entweder für die Karte „auf“ oder für die Karte „unter“ und halten sie hoch. Auf diese Weise sind alle Schüler*innen zeitgleich angesprochen und gefordert.



Tafelsymbole von Seite 28

Mit dem vorliegenden Konzept erlernen die Schüler*innen eine weitgehend eigenständige Arbeitsweise. Die Arbeitsblätter ermöglichen den Kindern das Arbeiten im eigenen Tempo und durch die Orientierung am individuellen Arbeitsplan wird so auch das Lernen in heterogenen Lerngruppen erleichtert. Beim Ausprobieren und Unterrichten wünschen wir Ihnen viel Freude!

Anne Miller und Nina Vink

Name

Datum

Arbeitsplan



oben/unten

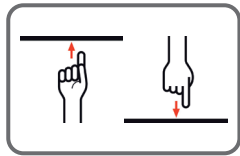
Symbol	erledigt	Arbeitsblatt	Kommentar
	<input type="checkbox"/>	Seite	
	<input type="checkbox"/>	Seite	
	<input type="checkbox"/>	Seite	
	<input type="checkbox"/>	Seite	
	<input type="checkbox"/>	Seite	
	<input type="checkbox"/>	Seite	
	<input type="checkbox"/>	Seite	
	<input type="checkbox"/>	Seite	
	<input type="checkbox"/>	Seite	
	<input type="checkbox"/>	Seite	
	<input type="checkbox"/>	Seite	

Zusätzliches Material

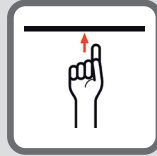


Name

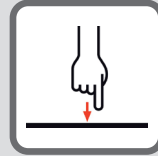
Datum



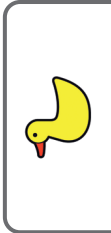
Sprich und zeige:



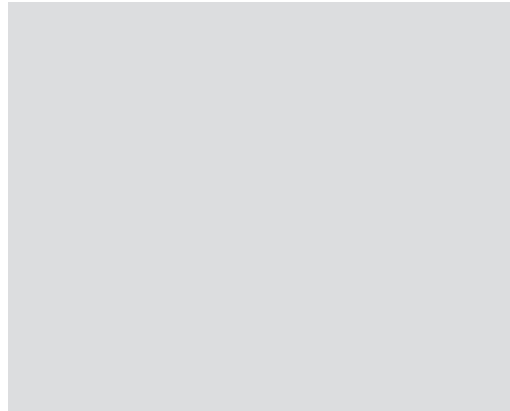
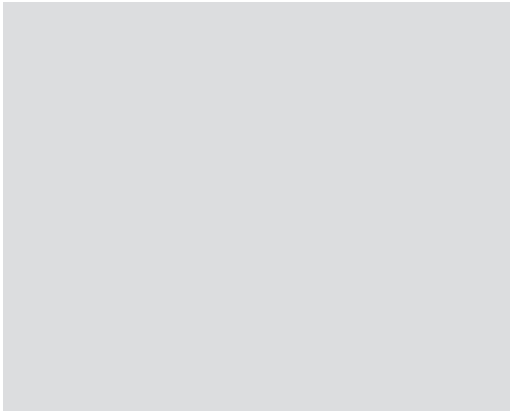
oben



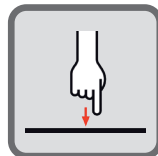
unten



Klebe auf.



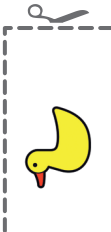
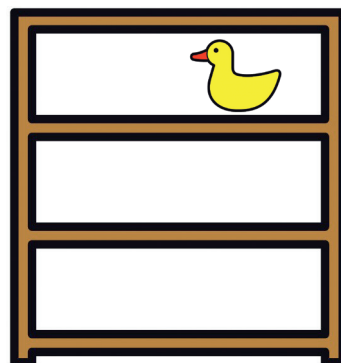
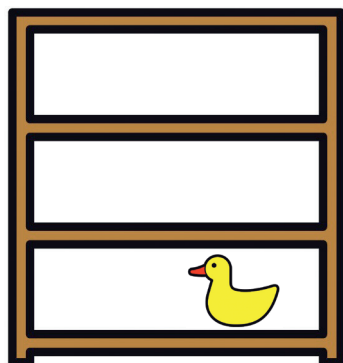
oben



unten

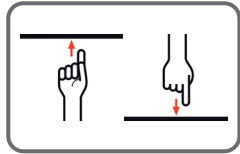


Schneide aus.

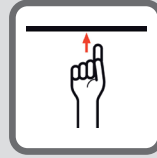


Name

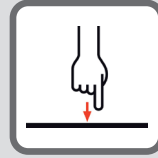
Datum



Sprich und zeige:



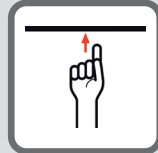
oben



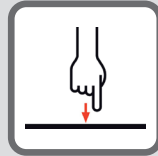
unten



Male aus:



oben: blau



unten: gelb

The image shows a large brown frame with three shelves. The top shelf contains three items: a die, a ball, and a doll. The middle shelf is empty. The bottom shelf contains three items: a brick, a duck, and a car.



MATHE – NA KLAR!

Pränumerik | Raumordnungsbegriffe

Klar, reduziert, kleinschrittig, differenziert –

Mit diesen Materialien zum **Lernbereich Raumordnungsbegriffe** lernen Kinder im **Förderschwerpunkt Geistige Entwicklung** eigenständig und mit der nötigen Intensität

- ⊙ die Raumordnungsbegriffe, wie „unten“, „oben“, „unter“, „auf“, „neben“, „zwischen“ etc. zu unterscheiden,
- ⊙ die Raumlagebeziehungen von Gegenständen zu erkennen und korrekt zu benennen,
- ⊙ Gegenständen unterschiedliche Positionen zuzuweisen und die zugehörigen Arbeitsanweisungen passend ausführen.

Dabei trainieren die Kinder gleichzeitig

- ⊙ die **Handhabung von Arbeitsblättern und Materialien**,
- ⊙ ihre **Arbeitshaltung und Selbsteinschätzung**,
- ⊙ **grundlegende Fertigkeiten**, wie Ausmalen, Bilderlesen, Ausschneiden und Aufkleben.

So erarbeiten sie sich wichtige Grundlagen, um im Mathematikunterricht erfolgreich starten zu können!



www.verlagruhr.de