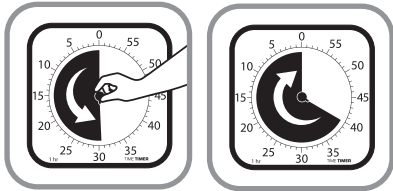


TIME TIMER

Damit jeder Moment zählt.

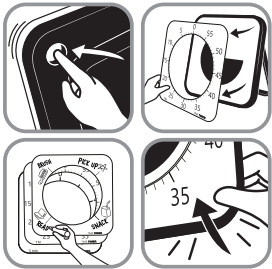
GEBRAUCH DES TIME TIMER MAX

Der Time Timer MAX ist einzigartig, was Größe und Flexibilität angeht. Da er sage und schreibe 44 cm x 44 cm groß ist, wird er auch aus einem größeren Abstand gut gesehen. Er vereint acht Timer in einem: da die Zeitdauern einstellbar und die Uhrskalen austauschbar sind, kann der MAX ab fünf Minuten bis zu 24 Stunden abwärts zählen. Mit dem Time Timer MAX lassen sich alle Tätigkeiten perfekt timen, auch wenn sie einen ganzen Tag beanspruchen sollten!



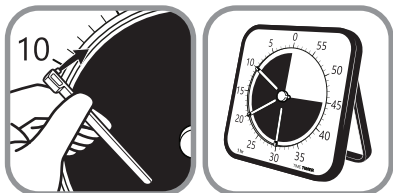
EINSTELLUNG DES TIMERS:

Drehen Sie einfach den mittleren Knopf gegen den Uhrzeigersinn, um den Timer einzustellen. Die rote Scheibe verschwindet im Uhrzeigersinn. Wenn sie nicht mehr sichtbar ist, ist die Zeit abgelaufen..



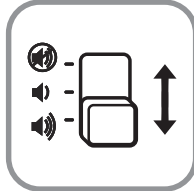
AUSTAUSCH DES TIMER-BLATTS:

Stecken Sie Ihren Finger in die Öffnung auf der Rückseite des MAX und drücken Sie die drei doppelseitigen Timer-Blätter heraus. Legen Sie das gewählte Timer-Blatt (oder das abwischbare Blatt) zuoberst und lassen Sie die Blätter einzeln wieder einrasten.



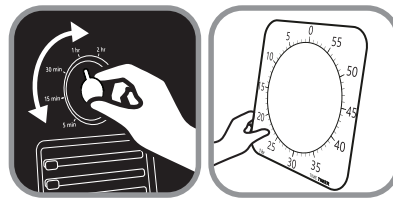
VERWENDUNG DER MARKIERUNGSGSTÄBE:

Schaffen Sie auf jedem beliebigen Timer-Blatt Zeitblöcke, indem Sie die Markierungsstäbe in den Rillen zwischen der roten Scheibe und den Zahlen einrasten lassen. Der MAX wird mit drei farbigen Markierungsstäben geliefert, die auf der Rückseite des Timers aufbewahrt werden können.



OPTIONALES TONSIGNAL:

Stellen Sie die Lautstärke des Tonsignals mit dem roten Schalter auf der Rückseite des Timers ein (laut, leise, kein Signal).



EINSTELLUNG EINER ANDEREN ZEITDAUER:

Stellen Sie die neue Gesamtzeit des gewählten Timer-Blatts oder des abwischbaren Blatts mit der Drehscheibe auf der Rückseite des Timers ein.



4 AUFSTELLMÖGLICHKEITEN:

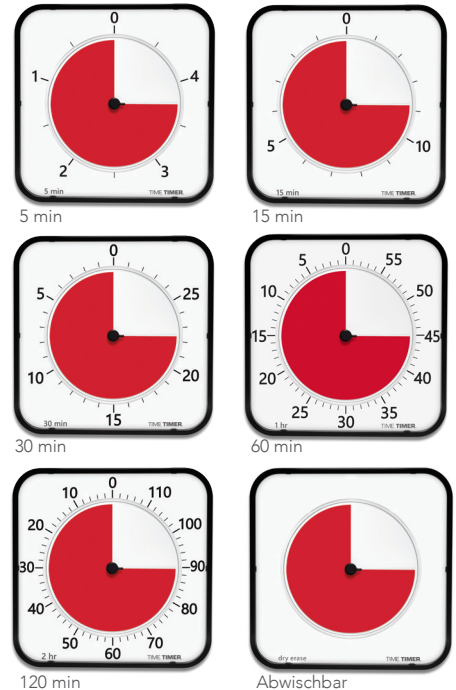
Stellen Sie den MAX mit der eingebauten Stütze auf, klappen Sie die Stütze um und hängen Sie den MAX an den Rand eines Whiteboards oder an eine Schiene oder hängen Sie ihn mit der mitgelieferten Halterung oder einer Schraube an der Wand auf.



DER TIME TIMER MAX UMFASST:

- 1 Timer mit 8 einstellbaren Zeitdauern
- 3 doppelseitige Timer-Blätter
- (5/15 Minuten, 30 Minuten/1 Stunde, 2 Stunden/abwischbar)
- 3 Markierungsstäbe
- 1 Halterung

TIMER-BLÄTTER:



WEITERE BLÄTTER - SEPARAT ERHÄLTLICH:

